

# Les systèmes de cultures intercalaires: quelles sont les ouvertures politiques?



Geneviève Laroche

5 novembre

Colloque étudiant en agroforesterie

 *Éléments contextuels*

3,5 M ha cultivés

6,7 M ha forêt privée

( Roy *et al.* 2009, MAPAQ 2013)



Photo: UPA, 2011

Intensification

Fragmentation  
accrue

(Roy *et al.* 2009)

Déprise  
Production  
sous-optimale

( Ruiz 2009)

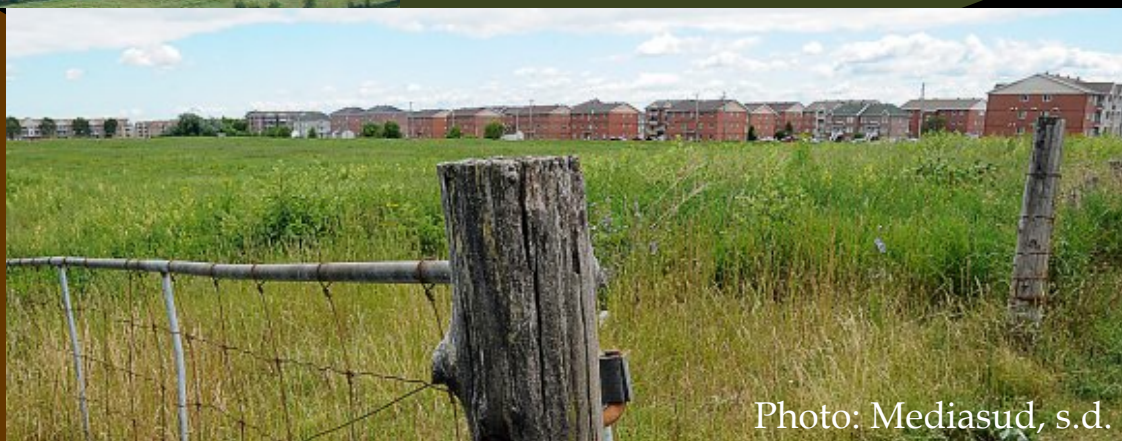
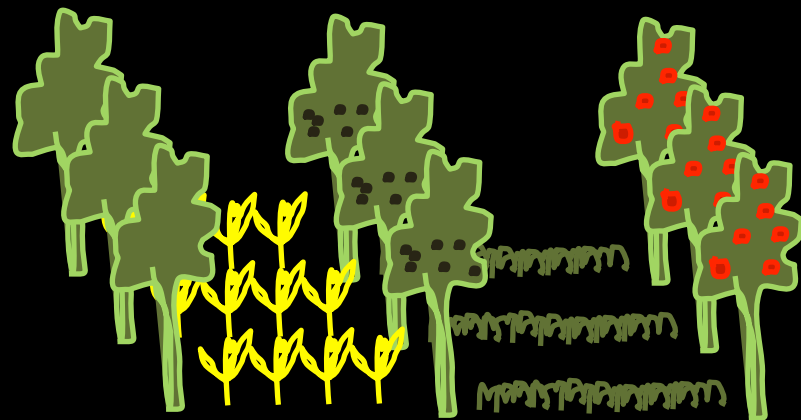


Photo: Mediasud, s.d.

# Systemes de cultures intercalaires

Association délibérée d'arbres ou d'arbustes disposés en rangées largement espacées et de plantes agricoles.



150 ha  
15 sites



Source: CRAAQ 2014



# Potentiel

## Environnemental

Lacombe *et al.* 2009  
Bergeron *et al.* 2011



Qualité des sols



Connectivité des boisés



Biodiversité

## Économique

Rivest *et al.* 2009

Diversification

Production bois de qualité

## Social

Coulombe *et al.* 2004  
Jean et Dionne 2007

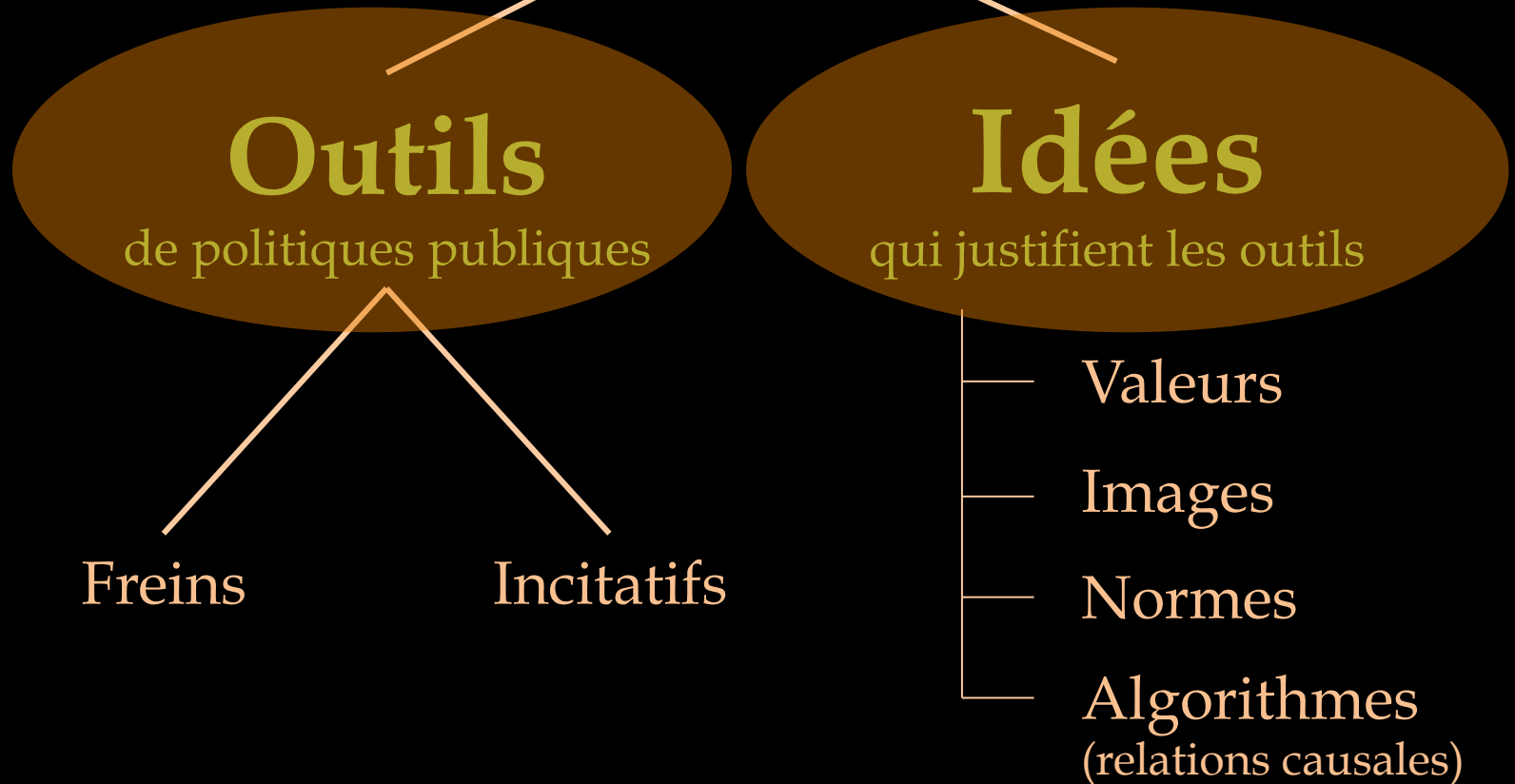
Qualité visuelle des paysages

Réponse aux attentes des citoyens  
envers les activités agricoles et  
forestières

**Le contexte politique est-il favorable à l'intégration des SCIA dans les paysages ruraux du Québec ?**

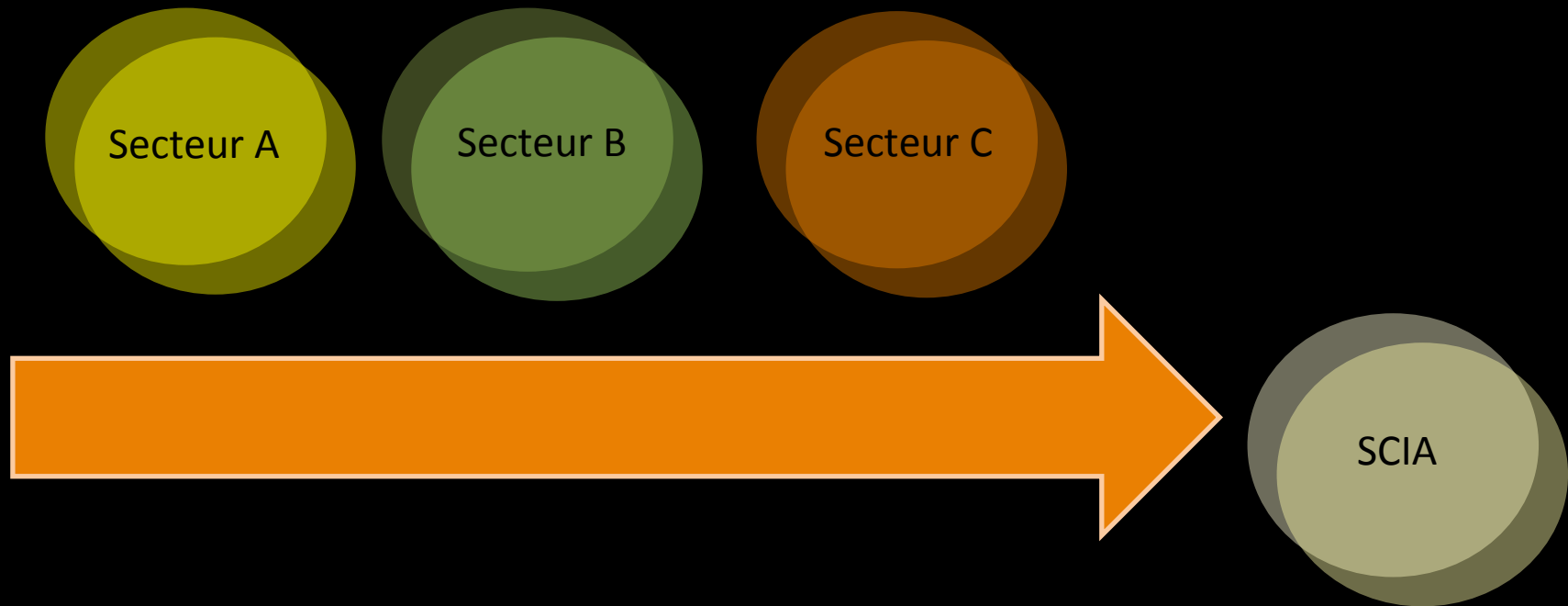


# Contexte politique





# Réceptivité aux SCIA



## Collecte de données

### Revue documentaire

14 documents sur l'agroforesterie  
43 documents politiques

### Entrevues semi-dirigées

3 promoteurs des SCIA  
20 intervenants politiques

## Analyse

### Repérage des outils

Incitatifs et freins

### Analyse thématique comparative

Valeurs – Images – Normes – Algorithmes



Agriculture



Foresterie



Ruralité



SCIA



## Incitatifs

---

Agriculture

3 programmes, court ou moyen terme

- Prime-Vert (non-explicite, mais permis)  
Financement à l'implantation, 70 % coût total
- Appui à la multifonctionnalité de l'agriculture  
Financement sur 3 ans, jusqu'à 30 000 \$
- Appui à la diversification régionale  
Financement ponctuel jusqu'à 50 000 \$

## Incitatifs

---

Foresterie

1 programme, 2 orientations

- Programme de distribution annuelle d'arbres  
Les SCIA sont admissibles dans certaines régions et sous certaines conditions
- Loi sur l'aménagement durable du territoire forestier  
Mise sur l'intensification de la production ligneuse  
Principe de résidualité (forêt privée d'abord, publique ensuite)
- Chantier sur la forêt feuillue  
Stratégie à venir pour redynamiser et intensifier la production de feuillus.

# Incitatifs

---

## Ruralité

Politique nationale 2014-2024...  
Outils concrets à venir, moyen à long terme

- Pactes Plus (suite des laboratoires ruraux)  
63,5 M \$ sur 10 ans pour l'ensemble des MRC  
20 % autofinancement?

# Freins

---

## Agriculture

- Programmes exclusifs aux activités agricoles  
Agri-Québec, Agri-stabilité, Appui à la relève agricole
- Exigences de superficies d'épandage  
Aucun ajustement en présence d'arbres
- Soutien à l'hectare semé  
Aucun ajustement en présence d'arbres
- Exigences à compléter un cycle de production  
Agri-stabilité, Agri-investissement

## Freins

---

Foresterie

Financement limité au contexte forestier  
Peu ou pas de soutien aux arbres hors-forêt

Ruralité

Aucun frein

## Valeurs

---

SCIA

Développement durable  
Multifonctionnalité des exploitations

Ruralité

Résilience des communautés  
Multifonctionnalité des territoires

Foresterie

Viabilité économique  
Développement durable

Agriculture

Viabilité économique  
Droit de produire  
Développement durable

## Images

---

SCIA

Systemes multifonctionnels et modernes

Ruralité

Communautés vivantes et multifonctionnelles

Agriculture

Ferme familiale productive, transférable et respectueuse de l'environnement

Foresterie

Forêts privées productives, rentables et saines

## Normes

---

SCIA

Joindre arbres et cultures agricoles en rangées intercalées

Ruralité

Diversifier les activités économiques

Agriculture

Améliorer l'efficacité économique  
Respecter des normes environnementales

Foresterie

Viser la rentabilité et la productivité  
Respecter des normes environnementales



## Algorithmes

---

SCIA

Essais locaux, systèmes adaptés

Ruralité

Innovations locales

Agriculture

Intensification et efficacité

Foresterie

Intensification

# Réceptivité

SCIA

Ruralité

Agriculture

Foresterie

Multifonctionnalité  
Environnement

Multifonctionnalité  
Innovation

Rentabilité  
Productivité

Forêts rentables et  
productives

Programmes à venir  
Moyen à long terme?

3 programmes  
Court à moyen terme

1 programme  
\$ court terme

Aucun frein

Freins majeurs

Freins majeurs

# Les ouvertures politiques...

- L'agriculture est la plus ouverte au plan des outils, la ruralité est la plus ouverte au plan des idées;
- Les ouvertures politiques sont liées aux idées de multifonctionnalité et d'environnement;
- Les principaux freins à l'implantation des SCIA sont liés aux idées dominantes de productivité et de rentabilité dans les secteurs de l'agriculture et de la foresterie;

**Le contexte politique est  
peu favorable à l'intégration  
des SCIA dans les paysages  
ruraux du Québec.**



Bergeron, M., Lacombe, S., Bradley, R. L., Whalen, J., Cogliastro, A., Jutras, M. F. et Arp, P. 2011. Reduced soil nutrient leaching following the establishment of tree-based intercropping systems in eastern Canada. *Agroforestry Systems* 83 (3) 321-330.

Coulombe G., Huot J., Arsenault J. Bauce E., Bernard J.-T., Bouchard A., Liboiron M-A et Szaraz G. 2004. Rapport de la Commission d'étude sur la gestion de la forêt québécoise. Québec, Canada, 307 p.

CRAAQ. 2014. Réseau de sites de démonstration en agroforesterie. En ligne <http://www.craaq.qc.ca/reseau-de-sites-de-demonstration-en-agroforesterie>. Page consultée le 13 janvier 2014.

Jean, B. et Dionne, S. 2007. « La ruralité entre les appréciations statistiques et les représentations sociales : comprendre la reconfiguration socio-spatiale des territoires ruraux québécois. » *Norois* vol. 202, no. 1, p. 9-19 [En ligne] <http://norois.revues.org/1599>.

Jobert, B. et Muller, P. 1987. *L'État en action. Politiques publiques et corporatisme*. Paris, PUF, 242 p.

Lacombe, S., Bradley, R. L., Hamel, C. et Beaulieu, C. 2009. Do tree-based intercropping systems increase the diversity and stability of soil microbial communities? *Agriculture Ecosystems & Environment* 131 (1-2) 25-31.

Paillé, P. et Mucchielli, A. 2012. *L'analyse qualitative en sciences humaines et sociales*. 3<sup>e</sup> édition. Paris, Armand-Colin, 423 p.

Rivest, D., Cogliastro, A., Vanasse, A. et Olivier, A. 2009. Production of soybean associated with different hybrid poplar clones in a tree-based intercropping system in southwestern Quebec, Canada. *Agriculture Ecosystems & Environment* 131 (1-2) 51-60.

Roy D. (dir), Brochu P., Côté M-A., Dulac S., Fafard J.-L., Fillion D., Giguère S., Lemay V., Rajotte S. et Rivière J. 2009. « Forêt privée ». *Dans* Ordre des ingénieurs forestiers du Québec. *Manuel de foresterie*, 2<sup>e</sup> édition. Ouvrage collectif, Éditions MultiMondes, Québec, pp. 677-720.

Ruiz J. 2009. *Réintroduire la multifonctionnalité des paysages en zone d'intensification agricole : contribution des approches intégrées en écologie du paysage*. Thèse de doctorat, Université de Montréal, 237 p.

Wanlin P. 2007. *L'analyse de contenu comme méthode d'analyse qualitative d'entretiens : une comparaison entre les traitements manuels et l'utilisation de logiciels*. Recherche qualitatives Hors-série numéro 3 : 243-272.

The image features three overlapping, semi-transparent orange ovals centered on a solid black background. The ovals are arranged in a slightly offset, overlapping pattern. The text 'Merci !' is centered within the middle oval.

**Merci !**